

SiCarbon Schmelztiegel

SiCarbon Schmelztiegel

Isostatisch gepresste Siliciumcarbid-Schmelztiegel für Anwendungen bis über 1600°C vorrangig in Induktionsofenanlagen.

Für metallurgische Analysen zur Ermittlung von chemischen und physikalischen Eigenschaften folgender Stoffe:

- Aluminium-, Schwermetall- und Ferrolegierungen
- Schrotte aus legiertem Stahl, Edelstahl und Sonderlegierungen
- metallhaltige Schlacken

Weitere Anwendungen:

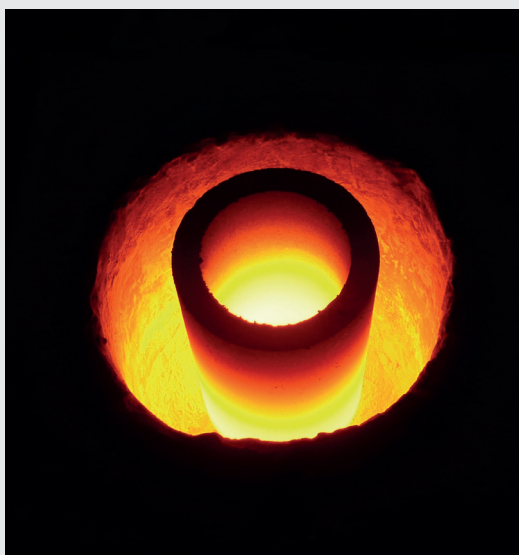
- Schmelzen von Edelmetallen
- für thermische Prozesse im Bereich nichtmetallischer Werkstoffe



D _{außen} in mm	D _{innen} in mm	H _{max} in mm
85	65	160
110	80	570
130	100	200
170	130	310
190	130	440
235	190	570

weitere Abmessungen auf Anfrage

Technische Änderungen vorbehalten.
Alle angegebenen Abmessungen unterliegen fertigungsbedingten Toleranzen.



Vorteile:

- genaue Analysen von Schrotten durch schnelle Aufheizzeiten aufgrund hoher Wärmeleitfähigkeiten bei geringem Energiebedarf
- hohe mechanische Festigkeit durch isostatische Pressformgebung
- hohe Oxidationsbeständigkeit, geringer Verschleiß
- leichtes Handling
- starke Ankopplung



MAMMUT-WETRO

Schmelztiegelwerk GmbH

Wetro, Siedlung Nr. 15
02699 Puschwitz - Germany

Telefon: +49 3 59 33/39 38-0
Telefax: +49 3 59 33/39 38-20

Internet: www.mammut-wetro.de
E-Mail: info@mammut-wetro.de